

Ihr Einstieg in die Praxis bei Bosch in der Schweiz



Jeder Erfolg hat seine Geschichte.



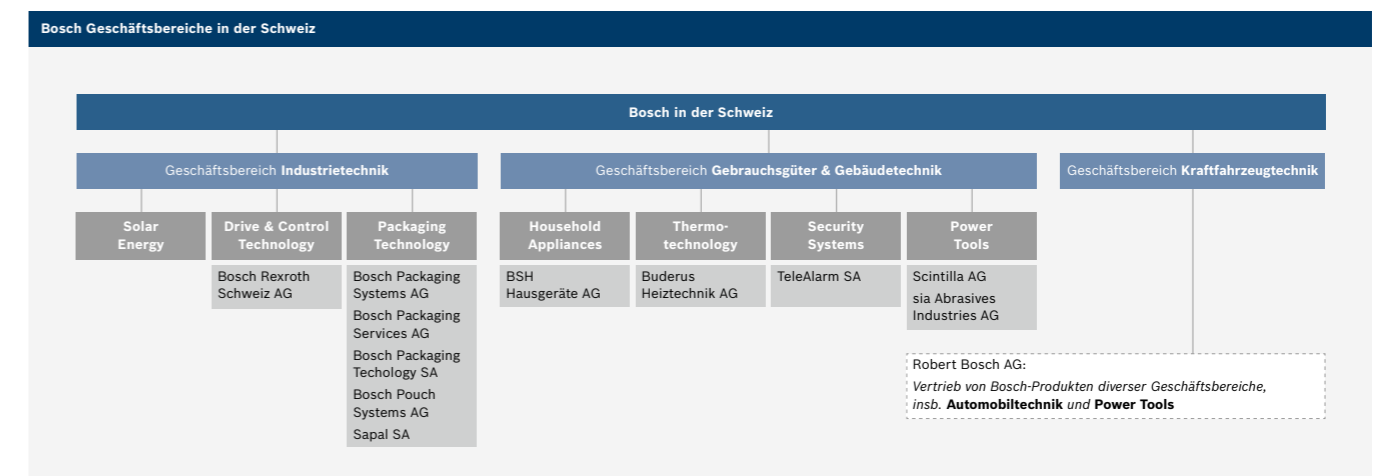
Erfolg auf hohem Niveau: Bosch in der Schweiz

Technik fürs Leben – für unsere Mitarbeiter die schönste Herausforderung. Mit viel Phantasie und Kreativität erfassen wir die Welt von morgen und entwickeln dazu die passende Technik.

Rund um den Globus glänzen wir mit einer Vielfalt erstklassiger Produkte und starker Marken: Bosch selbst ist dafür natürlich das beste Beispiel, aber zu uns in der Schweiz gehören auch Namen wie Bosch Rexroth, Bosch Packaging Systems, sia Abrasives, Buderus und Bosch Siemens Hausgeräte.

Sie alle bürgen für Qualität und Know-how und gehören zur Spitzenklasse in ihrem Bereich. Sie finden die Bosch-Gruppe mit ihren mehr als 300 Tochtergesellschaften in mehr als 60 Ländern. Damit stehen wir international mit an der Spitze – mit dem besten Ausblick in die Zukunft.

Das ist die Welt, die Ihnen offen steht, wenn Sie sich für eine Karriere bei uns entscheiden. Mit vielfältigen, anspruchsvollen Aufgaben und Projekten, eigener Verantwortung und idealen Entwicklungs- und Aufstiegsperspektiven in einem dynamischen Unternehmen.



Zur besseren Lesbarkeit verwenden wir im Text dieser Broschüre männliche Bezeichnungen. Die Aussagen beziehen sich selbstverständlich auf Frauen und Männer gleichermaßen.

Mitten im Team: Ihr Einstieg in die Praxis

Theoretisch sind Sie bestens vorbereitet. Praktisch steht Ihnen eine ganze Welt offen. Von der Forschung über die Fertigung bis hin zum Marketing oder der Logistik haben Sie an den meisten der Schweizer Standorte die Chance, sich mit einem Einstieg bei Bosch einen wertvollen Erfahrungsvorsprung für Ihre Zukunft zu sichern.

Sie bekommen Ihre eigene verantwortungsvolle Aufgabe in einem Projekt oder im Tagesgeschäft und lernen, wie ein erfolgreiches Team funktioniert. Als Mitarbeiter fördern wir Sie individuell mit gezielten Programmen und Weiterbildungen und übergeben Ihnen früh Verantwortung. Zusätzlich unterstützen wir den Wechsel zwischen Funktions- und Geschäftsbereichen, Stab und Linie sowie In- und Ausland, damit Sie vielfältige Erfahrungen sammeln können.

Der beste Zeitpunkt für Ihren Einstieg liegt ganz bei Ihnen – ob für Praktikum, Abschlussarbeit oder nach Abschluss Ihres Studiums. Als Absolvent können Sie sich für den Direkteinstieg oder eines unserer Nachwuchsprogramme entscheiden. Bei uns profitieren Sie nicht nur von umfassendem Know-how, sondern auch von einem besonders innovativen Umfeld – die ideale Verbindung von Theorie und Praxis.

Auch als Experte mit Berufserfahrung sind Sie bei uns herzlich willkommen!

Bewerben Sie sich! Wir freuen uns darauf, Sie persönlich kennen zu lernen.



Qualität im Fokus: Ihre Möglichkeiten in der Industrietechnik



Mein Einstieg bei Bosch

Andreas Bächle, 26 Jahre, Entwicklungsingenieur

„Zum Abschluss des Maschinenbaustudiums an der Hochschule Esslingen habe ich meine Diplomarbeit bei Bosch Packaging Systems in Beringen bei Schaffhausen geschrieben. Im Anschluss daran wurde ich als Entwicklungsingenieur im Bereich Robotics fest angestellt.“

Gleich zu Beginn wurden mir verantwortungsvolle Aufgaben im Bereich Delta Roboter übertragen, die ich eigenverantwortlich bearbeiten konnte. Derzeit gehöre ich zusätzlich einem Team an, das ein vollkommen neues Maschinenkonzept entwickelt. Hierbei stehen vor allem Effizienzsteigerung, sowie Verbesserung der Modularität im Vordergrund. Moderne Verpackungssysteme für Nahrungsmittel und Pharmartikel verlangen schnelle und individuelle Lösungen – dies garantiert ständig neue und herausfordernde Aufgaben. Mein Aufgabenfeld bringt mir daher vielseitige Einblicke und praktische Erfahrungen.“

Packaging Technology

Bosch Packaging Systems AG

Handling und Verpackung der meisten globalen Markenprodukte erfolgen durch individuell zugeschnittene Maschinen und Systeme von Bosch Packaging Systems. Als weltweit operierendes Unternehmen sind wir auf die Entwicklung massgeschneiderter Verpackungssysteme und spezifische Projektbedürfnisse in der Nahrungsmittel-, Pharma- und Süßwarenindustrie spezialisiert.

Aufgrund unserer starken Basis an qualifizierten Mitarbeitern und unserer langjährigen Erfahrung in den Bereichen Entwicklung und Engineering sind wir in der Lage, selbst bei hochkomplexen Produkten und Prozessen eine ideale Verpackungslösung bereitzustellen.

Bosch Packaging Systems wurde 1906 gegründet und ist seit 2004 Teil von Bosch Packaging Technology. Wir bieten ein breites Spektrum an Verpackungsmaschinen und sind insbesondere bekannt für unsere horizontalen Schlauchbeutelssysteme, Kartonieranlagen, Delta Roboter, Flachbeutel- und Stickpack-Maschinen sowie Wickelmaschinen für Kekse und Schokoriegel im klassischen Stil.

Alle Maschinen von Bosch Packaging Systems werden nach spezifischen Kundenanforderungen gefertigt oder in bereits bestehende Linien integriert. Wir entwickeln unsere Anlagen kontinuierlich weiter, um aktuelle technische Fortschritte und sich ändernde Kundenbedürfnisse zu berücksichtigen.

Unser Standort: Beringen

Bosch Packaging Services AG

Bosch Verpackungstechnik hat sich mit der Bündelung des After Sales-Servicegeschäfts in einen eigenen Geschäftsbereich vom Technologielieferanten zum proaktiven Anbieter von Service-Dienstleistungen für Verpackungsmaschinen entwickelt. Das Produktportfolio von Bosch Packaging Services AG erstreckt sich von Standard-Dienstleistungen, wie Ersatzteilen, Modernisierungen und dem Entsenden von Service Technikern, über diverse, beratungsbasierte Leistungsbündel. Wir entwickeln unsere Serviceleistungen kontinuierlich in Richtung eines modularen Produktportfolios, das optimal auf die Bedürfnisse unserer Kunden zugeschnitten ist. Dabei steht es für uns im Vordergrund, einen echten Zusatznutzen für unsere Kunden zu schaffen.

Unsere Standorte: Beringen (Hauptsitz), Ecublens
www.boschpackagingservices.com

Bosch Packaging Technology SA

Die Bosch Packaging Technology SA ist in der Robotertechnik für industrielle Verpackung international führend. Unseren Kunden bieten wir flexible, automatisierte Lösungen für das Top-Load Packaging und das Pick and Place Beschicken von Schlauchbeutelmaschinen, Kartoniermaschinen oder Thermoformern an. Durch das effiziente Zusammenspiel unserer Automation und Deltaroboter Technologie haben wir so seit 1988 mehr als 1300 Roboter erfolgreich in die verschiedensten Produktionen integriert. Erfolgreich verpacken diese Roboter die unterschiedlichsten Produkte in der ganzen Welt.

Unser Standort: Romanel-sur-Lausanne
www.boschpackaging.com

Bosch Pouch Systems AG

Die Bosch Pouch Systems AG mit ihrem Sitz in Beringen in der Schweiz wurde am 4. August 2008 gegründet und gehört zum Bereich Packaging Technology der Robert Bosch GmbH. Sie bezweckt die Entwicklung, das Projektmanagement sowie den Vertrieb von Verpackungsmaschinen und Verpackungsmaterialien.

Bosch Pouch Systems entwickelte eine neue Verpackungsmaschine, welche das aseptische Abfüllen von Produkten in Beutelverpackungen ermöglicht. Neben der Verpackungsmaschine vermarktet Bosch Pouch Systems auch die dazu benötigten Verpackungsmaterialien. Bei diesen Verpackungsmaterialien handelt es sich um patentierte Drehverschlüsse und Folien.

Unser Standort: Beringen
www.boschpouchsystems.com

Sapal SA

Sapal SA ist eines der international erfahrensten Unternehmen im Verpacken von Nahrungsmitteln. Seit einem Jahrhundert entwickeln wir den Prozess der Nahrungsmittelverpackung unter Verwendung von verschiedenartigen Packstoffen und Verpackungsarten kontinuierlich weiter. Zu unserem erfolgreichen Sortiment gehören neben Verpackungsmaschinen auch komplette Verpackungslinien, einschliesslich Zuführ- und Zweitverpackungssysteme. Bis heute haben wir über 10.000 Maschinen für unsere namhaften Kunden in der ganzen Welt gebaut. Und alle tragen das Gütesiegel „Schweizer Qualität“.

Unser Standort: Ecublens
www.sapal.com

Drive and Control Technology

Bosch Rexroth Schweiz AG

Wir vertreiben gemeinsam mit unseren Vertriebspartnern sämtliche Rexroth Produkte und Dienstleistungen in allen vier Technologiefeldern auf dem Schweizer Markt.

Mit unseren qualifizierten Mitarbeitern sind wir der kompetente Ansprechpartner für alle Lösungen im Bereich Antreiben, Steuern und Bewegen: Von der Mechanik über die Hydraulik und Pneumatik bis zur Elektronik sowie dem zugehörigen Service. Wir berechnen, konstruieren und bauen in der Schweiz die Aggregate, Blöcke und Steuerschränke nach den speziellen Kundenbedürfnissen. Dank optimaler technischer Lösungen, gemeinsam auf die Bedürfnisse unserer Kunden abgestimmter Prozesse und

einer partnerschaftlichen Zusammenarbeit, maximieren wir den Kundennutzen. Begeisterte Kunden stehen bei uns im Vordergrund.

Im Team von Konstrukteuren, Ingenieuren und Vertriebsmitarbeitern bieten wir technologieübergreifende und branchenspezifische Systeme an. Umfangreiche Serviceleistungen mit Ersatzteildienst, Reparatur- und Vor-Ort-Service, Unterstützung bei Inbetriebnahme und Verrohrungen, sowie ein breites Didaktikprogramm runden unser Produkt- und Dienstleistungsportfolio ab.

Unsere Standorte: Buttikon (Hauptsitz), Vevey
www.boschrexroth.ch



Mein Einstieg bei Bosch

Carolin Kühnel, 21 Jahre, Studentin International Business

„Ich studiere International Business mit Schwerpunkt Human Resource Management. Mein Praxissemester habe ich als Assistentin der Projektleitung im Personalwesen von Bosch Rexroth absolviert. Hier wurde ich direkt ins Team integriert und übernahm im Tagesgeschäft schnell verantwortungsvolle Aufgaben.“

Wie meine Zukunft aussieht? Erst einmal möchte ich mein Studium erfolgreich beenden, danach kann ich mir sehr gut vorstellen, wieder zu Bosch Rexroth zurückzukehren. Denn der innovative Zeitgeist und die loyale Führungspolitik haben mich beeindruckt. Außerdem habe ich innerhalb der Bosch Gruppe die besten Chancen, umfangreiche Auslandserfahrung zu sammeln.“

Der Transfer von theoretischem Wissen in die Praxis genießt bei Bosch Rexroth höchste Priorität. Deshalb kann ich ein Praktikum hier nur empfehlen.“



Innovationen für die Zukunft: Ihre Aussichten im Bereich Gebrauchsgüter und Gebäudetechnik

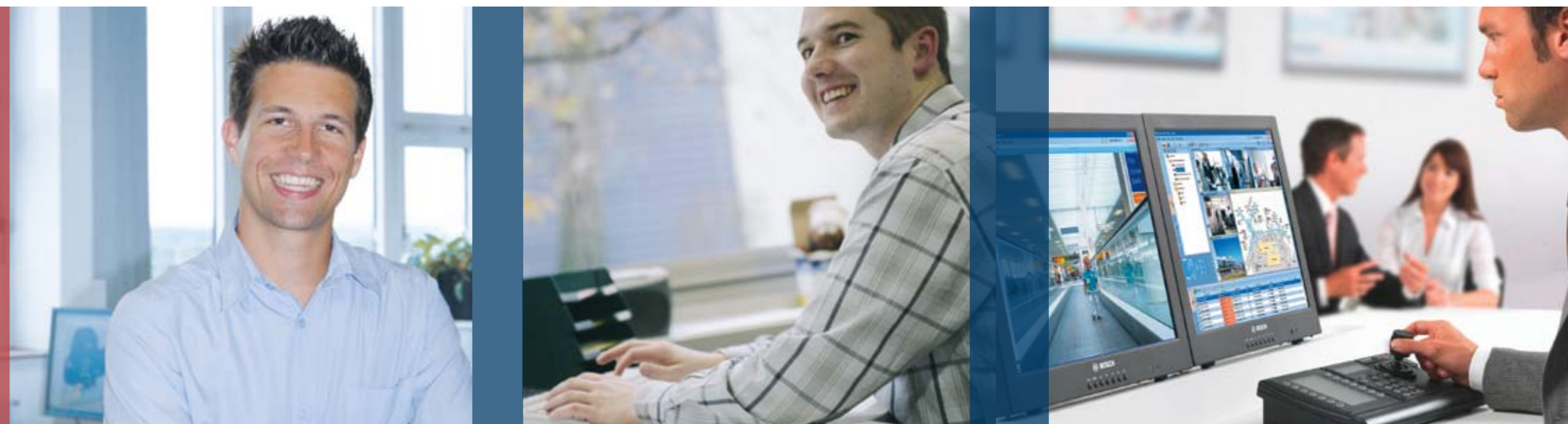
Mein Einstieg bei Bosch

Marcel Fankhauser, 28 Jahre, Entwicklungsingenieur

„Ich habe an der ETH in Zürich Maschinenbau mit Schwerpunkt Betriebs- und Produktionsingenieurwesen studiert und bin dann bei Bosch als Projektleiter in der Fertigung eingestiegen. Nach einem weiteren Schritt als Teamleiter wollte ich mich fachlich weiter entwickeln. Und so erweitere ich mein Know-how jetzt in der Entwicklung.“

Wie meine Zukunft aussieht? Als nächstes würde ich gerne unsere neue, innovative Sticksägentechnologie zur Serienreife führen. Danach könnte ich mir vorstellen, einige Jahre im Ausland zu arbeiten – bei Bosch ist das problemlos möglich.

Praktische Erfahrungen sind wichtige Faktoren für den Berufsweg. Bosch behält gute Praktikanten im Rahmen eines speziellen Förderprogramms im Auge. Für die Teilnehmer kann das der Schlüssel zu einem spannenden Berufseinstieg sein.“



Power Tools

Scintilla AG

Innovative Technik und Qualität haben uns zu einem führenden Hersteller von Elektrowerkzeugen und Zubehör gemacht.

Wir entwickeln und fertigen ein breitgefächertes Produktprogramm verschiedenster Geräte für professionelle Anwender im Bereich Holz- und Oberflächenbearbeitung.

Innerhalb der Bosch-Gruppe sind wir ausserdem weltweit verantwortlich für Entwicklung, Fertigung, Marketing und Vertriebskoordination des Zubehörs. Um den steigenden Ansprüchen der stets wachsenden Zahl von Anwendern gerecht zu werden, legen wir immer einen Zahn zu. Unser bereits mehr als 10.000 Artikel umfassendes Angebot ergänzen wir um immer neuere und bessere Produkte, z. B. in den Bereichen Sticksägeblätter, Diamant-Trennscheiben, Schleifblätter, Fräser und Bohrer.

Unsere Standorte: Solothurn (Hauptsitz), St. Niklaus
www.scintilla.ch

sia Abrasives Industries AG

Als einer der weltweit führenden Anbieter von innovativen Schleifmitteln sind wir in mehr als 80 Ländern mit Partnern vor Ort aktiv und der einzige Hersteller von flexiblen Schleifmitteln in der Schweiz.

Seit 1875 entwickeln und produzieren wir komplette, auf spezifische Anforderungen und Anwendungen zugeschnittene Schleifsysteme. Dabei eignen sich alle Arten von Oberflächen zur Bearbeitung durch unsere erfolgreichen Produkte. Unsere technischen Spezialisten betreuen die Produktlinien Flexible-, Feinst-, Vlies- oder Schaumstoff-Schleifmittel – und beraten unsere Kunden fachkundig in den Segmenten Metall, Holz, Automobil sowie den Verbundwerkstoffen.

Unser Standort: Frauenfeld
www.sia-abrasives.com

Household Appliances

BSH Hausgeräte AG

Entstanden aus einem Joint Venture zwischen der Robert Bosch GmbH und der Siemens AG 1967, ist die BSH heute europäischer Marktführer und einer der drei weltweit führenden Hausgerätehersteller. Durch Leistungsfähigkeit und Komfort gestalten wir mit unseren Produkten den Alltag unserer Kunden angenehmer. Zudem erfüllen unsere Geräte durch die Verwendung von Green-Technology höchste Umweltstandards. Neben den weltweit bekannten Marken Bosch und Siemens vertreibt die BSH in der Schweiz auch High End Produkte aus dem Traditionshaus Gaggenau.

Unsere Standorte: Geroldswil (Hauptsitz), Bern, Bioggio, Renens
www.bosch-hausgeraete.ch

Security Systems

TeleAlarm SA

Als TeleAlarm SA bieten wir den Menschen die Hilfe, die sie brauchen, um sich sicher zu fühlen. Unsere Bosch Care Solutions reichen von Basislösungen bis zu hochentwickelten Produkten für Senioren, Patienten und Sicherheitspersonal. Sie beinhalten Haus-ServiceRuf-Geräte, Managementsysteme, Notsignalsysteme, Pager und DECT Telefone. So ermöglichen wir es allein lebenden Menschen, länger unabhängig zu bleiben. Unsere Produkte finden zudem Einsatz in Einrichtungen für betreutes Wohnen und Krankenhäusern. Mit unseren Personen-Notsignal-Systemen stellen wir die Kommunikation mit Menschen, die in risikoreichen Umgebungen tätig sind, sicher. Unsere Vertriebsorganisationen agieren weltweit und bieten ein umfassendes Sortiment an Spitzenprodukten an.

Unsere Standorte: La Chaux-de-Fonds (Hauptsitz), Effretikon
www.telealarm.ch

Thermotechnology

Buderus Heiztechnik AG

Buderus Heiztechnik AG bietet dem Fachhandwerk ein komplettes Produktprogramm für die Errichtung von Heizungsanlagen und unterstützt die Marktpartner vor Ort durch Beratung, Schulung und Service. Mit unserem großen Sortiment – bestehend aus Heizkesseln, Brennern, Regelsystemen, Solaranlagen, Kaminöfen, Warmwasserspeichern, Heizungszubehör, etc. – ermöglichen wir umweltverträgliche Lösungen für nahezu jede heiztechnische Anforderung. Gerade in unseren Forschungs- und Entwicklungsprojekten liegt der Fokus auf wirtschaftlichen und umweltschonenden Techniken und Systemoptimierungen.

Unsere erfolgreichen Produkte vertreiben wir schweizweit über Niederlassungen.

Unsere Standorte: Pratteln (Hauptsitz), Bern, Chur, Crissier, Genf, Lamone, Naters, Spreitenbach, Steinhausen, Wil
www.buderus.ch



Einsteigen und durchstarten: Ihr Weg zum Kunden

Regional Sales Organisation

Robert Bosch Schweiz AG

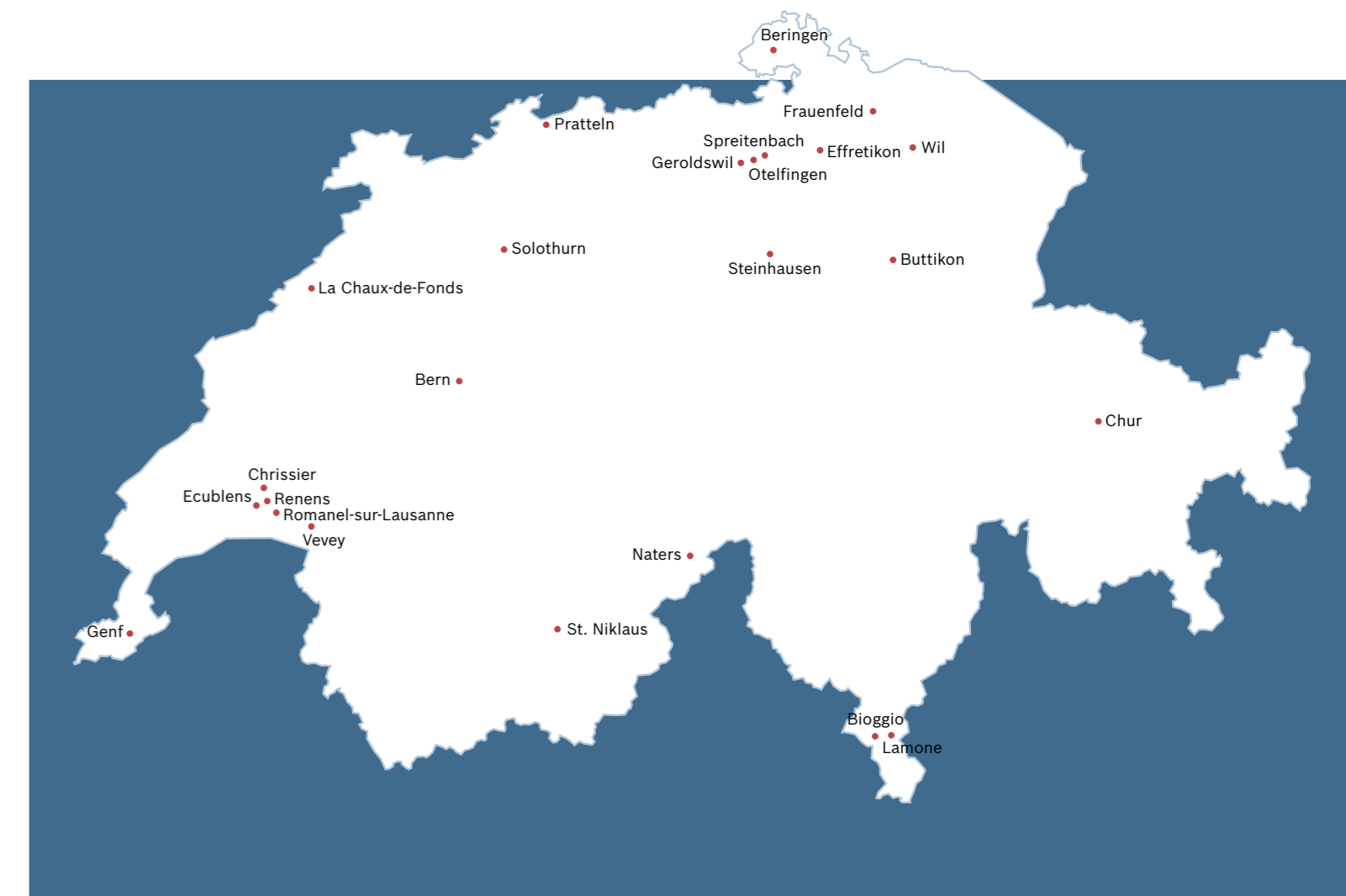
Die Robert Bosch AG ist als Vertriebsgesellschaft für Bosch-Produkte seit 1920 in der Schweiz vertreten. Landesweit vertreiben wir im Bereich Automotive Aftermarket Kraftfahrzeug-Ersatzteile und -Zubehör sowie Prüftechnik für die Werkstatt. Mit den Werkstattkonzepten „Bosch Car Service“ und „Auto Crew“ sind wir ein attraktiver Partner für herstellerunabhängige Garagenbetriebe im freien Markt. Unser technischer Kundendienst unterstützt die Partner in vielen Bereichen der Autotechnik.

Im Bereich Power Tools bieten wir unseren Kunden als Marktführer ein abgerundetes Sortiment mit

Elektrowerkzeugen, Gartengeräten, intelligenten Messwerkzeugen und einem kompletten Zubehörsortiment. In den Baumärkten und im Fachhandel sind wir mit attraktiven Konzepten wie „Shop in Shop“ und dem „Bosch System Spezialisten“ vertreten. Sowohl für professionelle Anwender als auch für Heimwerker und Industrie haben wir stets die passende Lösung unter anderem mit den Marken Bosch, CST-Berger, Skil und Dremel.

Unsere Standorte: Solothurn (Hauptsitz), Otelfingen
www.buderus.ch

Viele Standorte – ein Erfolg: Bosch in der Schweiz



Praktikum, Diplom-, Bachelor-, Masterarbeit, Direkteinstieg und Nachwuchsprogramme

- Praktikum
- Diplom-, Bachelor- und Masterarbeit
- Direkteinstieg
- Nachwuchsprogramme (JMP, PMP)

Geschäftsbereich	BSH Hausgeräte AG		Buderus Heiztechnik AG		Robert Bosch AG		Scintilla AG		sia Abrasives Industries AG	TeleAlarm SA	Bosch Packaging Services AG	Bosch Rexroth Schweiz AG	Bosch Packaging Technology SA	Sapal SA	Bosch Packaging Systems AG	Bosch Pouch Systems AG
	Geroldswil	Pratteln	Solothurn	Otelfingen	Solothurn	St. Niklaus	Frauenfeld	La Chaux-de-Fonds	Beringen	Buttikon	Romanel-sur-Lausanne	Ecublens	Beringen	Beringen		
Betriebswirtschaftslehre					● ● ● ●				● ●	● ● ● ●	● ●				● ● ● ●	● ●
Chemie							● ● ●									
Controlling/Rechnungswesen		● ●			● ● ●		● ●		● ●	● ● ● ●	● ●				● ● ● ●	● ●
Einkauf/Beschaffung		● ●			● ● ●				● ●						● ● ● ●	● ●
Elektrotechnik					● ●	● ●			● ●		● ●				● ● ● ●	● ●
Finanzen	● ●	● ●			● ●										● ●	
Informatik	● ●				● ●	● ●	● ●	● ●	● ●	● ●		● ●		● ●	● ●	
Ingenieurwissenschaften					● ● ● ●					● ● ● ●	● ●	● ●	● ●	● ●	● ● ● ●	● ●
Logistik/Materialwirtschaft					● ● ● ●	● ● ● ●	● ●	● ●		● ● ● ●	● ●				● ● ● ●	● ●
Marketing/Produktmanagement	● ●	● ●	● ● ● ●	● ● ● ●	● ● ● ●		● ● ● ●	● ●	● ●	● ● ● ●	● ●		● ●	● ●	● ● ● ●	● ●
Maschinenbau/Konstruktion					● ● ● ●	● ● ● ●	● ●			● ● ● ●	● ● ● ●	● ●	● ●	● ●	● ● ● ●	● ●
Mechatronik					● ●	● ●									● ● ● ●	
Personalwesen		● ●			● ●	● ●					● ●				● ● ● ●	
PR/Kommunikation/Werbung		● ●	● ●	● ●	● ●	● ●				● ● ● ●	● ●				● ● ● ●	
Fertigungs- und Automationstechnik					● ●	● ●							● ●	● ●	● ● ● ●	● ●
Projektmanagement									● ●		● ●			● ●	● ● ● ●	● ●
Qualitätsmanagement					● ●	● ●			● ●		● ●				● ● ● ●	● ●
Vertrieb/Verkauf			● ● ● ●	● ● ● ●	● ● ● ●		● ● ● ●	● ●			● ●		● ●	● ●	● ● ● ●	● ●
Verfahrenstechnik						● ●	● ●	● ●								
Wirtschaftsingenieurwesen					● ● ● ●	● ●			● ●	● ●					● ● ● ●	● ●
Wirtschaftswissenschaften					● ●	● ●			● ●	● ●					● ● ● ●	● ●

Adressen

BSH Hausgeräte AG
 Fahrweidstrasse 80
 CH-8954 Geroldswil

Buderus Heiztechnik AG
 Netzbodenstrasse 36
 CH-4133 Pratteln

Robert Bosch AG
 Industriestrasse 9
 CH-4501 Solothurn

Industriestrasse 31
 CH-8112 Otelfingen

Scintilla AG
 Luterbachstrasse 10
 CH-4528 Zuchwil

CH-3924 St. Niklaus

sia Abrasives Industries AG
 Mühlewiesenstrasse 20
 CH-8500 Frauenfeld

TeleAlarm SA
 Rue du Pont 23
 CH-2300 La Chaux-de-Fonds

Bosch Packaging Services AG
 Industriestrasse 12
 CH-8222 Beringen

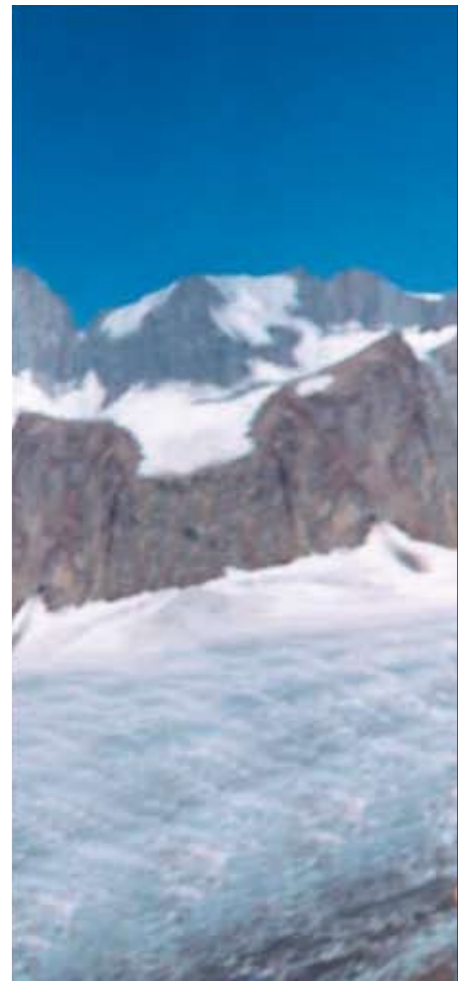
Bosch Rexroth Schweiz AG
 Hemrietstrasse 2
 CH-8863 Buttikon

Bosch Packaging Technology SA
 Chemin des Mésanges 3
 CH-1032 Romanel-sur-Lausanne

Sapal SA
 44, Avenue du Tir-Fédéral
 CH-1024 Ecublens

Bosch Packaging Systems AG
 Industriestrasse 8
 CH-8222 Beringen

Bosch Pouch Systems AG
 Industriestrasse 12
 CH-8222 Beringen



Der erste Schritt: Ihre Bewerbung



Ein Klick für Bosch in der Schweiz: Ob Praktikum, Studienarbeit oder Abschlussarbeit für Diplom, Bachelor oder Master, Direkteinstieg oder der Einstieg in ein Nachwuchsprogramm – auf unserer Karriereseite www.bosch-career.ch finden Sie alle aktuellen Angebote.

Sie bewerben sich am besten vier Monate vor dem geplanten Starttermin. Zu den notwendigen Unterlagen gehören ein Anschreiben passend zu der gewünschten Tätigkeit, Ihr Lebenslauf und natürlich Ihre Zeugnisse. Bei einem Praktikum oder einer Thesis bedenken Sie bitte entsprechende Vorgaben Ihrer Hochschule sowie an Ihre Immatrikulationsbescheinigung.

Haben Sie keine passende Aufgabe für Ihr Profil und Ihre Interessen gefunden? Dann wählen Sie am besten den direkten Weg: mit einer Initiativbewerbung am Standort Ihrer Wahl und in Ihrem gewünschten Fachgebiet. Sie möchten Bosch weltweit kennen lernen, beispielsweise in der Tschechischen Republik, in China oder in Brasilien? Kein Problem: Bitte nehmen Sie für ein Auslandspraktikum direkt zum gewünschten Standort Kontakt auf.

Alle Adressen und weitere Informationen finden Sie unter www.bosch-career.ch, für Auslandsstandorte unter www.bosch-career.com.

Bosch hautnah: Aktuelle Informationen

