



**Munich Business School**

University of Applied Sciences



**MASTER | INTERNATIONAL BUSINESS**

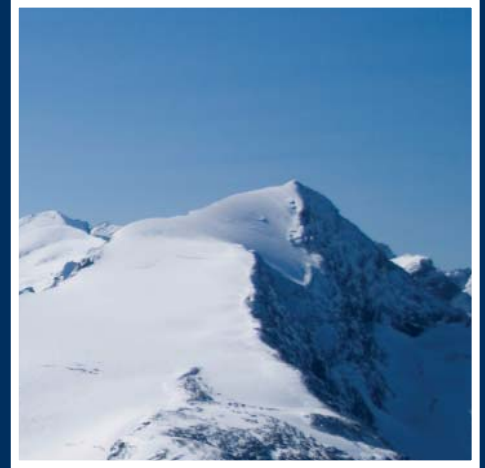
# IHRE KARRIERE BEGINNT JETZT

**Prof. Dr. Stefan Baldi**

Dekan der Munich Business School

*“Bei der Entwicklung unserer Hochschule und der Gestaltung des Studiums haben wir ein klares Leitbild: Wir wollen allgemein gebildete und verantwortungsvolle Persönlichkeiten in die Berufspraxis entsenden, die ihre fundierten betriebswirtschaftlichen Kenntnisse in nationalen und internationalen Aufgaben sicher anwenden können und die bei global agierenden Konzernen, in mittelständischen Firmen oder als selbstständige Unternehmer erfolgreich bestehen.”*





Sie haben in der zunehmend globaler werdenden Geschäftswelt hohe Erwartungen an sich, Ihre Bildung und an Ihre Zukunft? – Dann sind Sie bei der Munich Business School genau richtig! Es ist mir eine große Freude, Sie zu unserem Master International Business-Programm (MIB-Programm) einzuladen.

Bei unserem Master-Studiengang genießen Sie alle Vorteile einer privaten Business School: Ein internationales Dozententeam mit Führungskräften aus der Wirtschaft und kleine Gruppen, die von Ihren Fragen und lebhaften Diskussionen leben. Unsere Studenten haben einen großen Anteil an der stimulierenden Atmosphäre, die die Munich Business School auszeichnet – sie sind ambitioniert und kreativ, gehen im Team auf und spornen einander an. Dieses Ambiente wird von unseren Studenten geschätzt, und auch Sie werden sich hier wohl fühlen, da bin ich mir sicher.

Unser Konzept überzeugt. Renommiertere Institutionen geben der Munich Business School regelmäßig Spitzenbewertungen und setzen uns auf Top-Ranking-Plätze. Vor allem der Praxisbezug und die Internationalität unseres MIB-Programmes kommen sehr gut an. Wir freuen uns darüber und verstehen es als Ansporn für kontinuierliche Höchstleistungen.

Was Ihnen besonders gefallen wird, sind unsere Dual Degrees im MIB-Programm. Diese bieten Ihnen die Chance, die Munich Business School mit zwei Master-Abschlüssen in der Tasche zu verlassen – und zwar ohne wesentlichen zeitlichen Zusatzaufwand.

Sie werden sich hier mit top-aktueller Wirtschaftstheorie vertraut machen. Doch alle Theorie lebt davon, angewendet zu werden. Wir von der Munich Business School sind davon überzeugt, dass man in der Praxis am besten lernt. Deshalb arbeitet unsere Hochschule mit einigen der größten Unternehmen weltweit zusammen. Durch Projektkooperationen und natürlich unsere internationalen Gastdozenten erhalten Sie Einblicke aus erster Hand und können Ihre Problemlösungskompetenz in der Praxis unter Beweis stellen und ausbauen. Außerdem legen wir Wert auf Internationalität und ein tiefes Verständnis der Märkte, die die Welt bewegen.

Gemeinsam werden wir Ihr Potenzial ausschöpfen und Ihre Geschäftskompetenzen und Führungsqualitäten verfeinern. Entwickeln Sie sich mit uns zu einem geschätzten Part der internationalen Wirtschaftswelt .

Kommen Sie zu uns! Wir freuen uns, wenn Sie Ihre Energie und Ihre Vorstellungen in die Munich Business School einbringen.

Stefan Baldi  
Dekan der Munich Business School

# MEILENSTEINE EINER ERFOLGSGESCHICHTE

## 1991

Die Munich Business School wird im Verbund der European Business Schools International (ebsi) London, Paris, Madrid und Mailand gegründet. Das Ziel der Initiatoren: Die private Wirtschaftshochschule in der süddeutschen Metropole soll – damals noch unter dem Namen Europäische Betriebswirtschafts-Akademie (eba) – in der deutschen Hochschullandschaft neue Maßstäbe hinsichtlich der Praxisnähe und der internationalen Orientierung des Studiums setzen.

## 1999

Das Konzept und die Umsetzung des Studiengangs Internationale Betriebswirtschaft haben überzeugt: Als erste private Hochschule in Bayern erhält die Europäische Betriebswirtschafts-Akademie die staatliche Anerkennung durch das Staatsministerium für Wissenschaft, Forschung und Kunst.

## 2003

Umbenennung in „Munich Business School“. Start des Bachelor-Studienganges.

## 2004

Einführung des Master-Studienganges als 20-monatiges Aufbaustudium.

## 2005

Der erste MBA-Kurs beginnt. Das Programm ist als 24-monatiges berufs begleitendes Studium in englischer Sprache konzipiert. Zum letzten Mal werden Studenten für das Diplom-Programm aufgenommen.

## 2006

Zum Wintersemester 2006 werden im Bachelor die neuen Studienprogramme Asian-Pacific Business Studies sowie Arabian and Middle Eastern Business Studies angeboten. Die ersten Absolventen mit den Abschlüssen Bachelor und Master beenden ihr Studium.

## 2007

Die Munich Business School erweitert ihr Angebot: Im Rahmen der beruflichen Weiterbildung auf akademischem Niveau entwickelt die MBS Seminare und Kurse für Führungskräfte. Für Unternehmen werden maßgeschneiderte Programme entwickelt.

## 2008

Um das internationale Profil der MBS weiter auszubauen, besteht die Möglichkeit, das Master-Programm neben dem Master of Arts in International Business mit einem weiteren Abschluss zu krönen.

Erstmals beginnt der MBA-Studiengang Health Care Management und es wird ein erster Corporate MBA angeboten.

## 2009

Der Master-Studiengang International Business wird sowohl als zweisprachige Variante mit Deutsch und Englisch (German Track) als auch komplett in englischer Sprache angeboten (English Track). Die neuen Studienschwerpunkte International Family Firms und Luxury Management werden im Master eingeführt.

Der langjährige CEO von O<sub>2</sub> Germany Dr. (rer. pol. h.c.) Rudolf Gröger übernimmt das neugeschaffene Amt des Präsidenten der Munich Business School.

## 2010

Die Munich Business School erhält als erste private Hochschule Bayerns die unbefristete staatliche Anerkennung sowie die institutionelle Akkreditierung durch den Wissenschaftsrat.

## 2011

Im Wintersemester 2010/11 zählt die Munich Business School über 500 Studenten und rund 140 Dozenten. Das bereits bestehende Alumni-Netzwerk von über 900 Absolventen erweitert sich stetig.



**Dr. rer. pol. h.c. Rudolf Gröger**  
Präsident der Munich Business School

*„Wir sehen unsere Aufgabe darin, verantwortungsbewusste Persönlichkeiten für Führungsaufgaben in der Wirtschaft auszubilden. Studenten und Absolventen der Munich Business School sollen unternehmerisch denken und ihre Entscheidungen im Bewusstsein ihrer gesellschaftlichen Verantwortung treffen.“*

Als eine der führenden Wirtschaftshochschulen Deutschlands wird die Munich Business School in unterschiedlichen Rankings bewertet. Der Bewertung liegen in Abhängigkeit vom Ranking sehr unterschiedliche Ansätze

zugrunde. Umso erfreulicher ist es, dass sich die Munich Business School zuverlässig und konstant in der Spitzengruppe platzieren kann und auch zu jenen Hochschulen gehört, die als Sieger in Ranglisten zu finden sind.

## UNSERE RANKING-ERGEBNISSE



### Wirtschaftswoche / Stand: 2011

- Zum dritten Mal in Folge in den Top Ten der besten Fachhochschulen Deutschlands
- Einzige Fachhochschule mit Ergebnissteigerung um mehr als 1 Prozentpunkt



### Die ZEIT / Stand: 2011

- Im Kompaktvergleich bundesweit in 4 von 5 Kategorien in der Spitzengruppe: Studiensituation insgesamt, Studierbarkeit, Praxisbezug, Internationale Ausrichtung



### Financial Times Deutschland / Stand: 2010

- Rang 4 im deutschlandweiten Vergleich aller Hochschulen
- Rang 3 bei "Möglichkeiten im Ausland zu studieren" und "Verwaltung der Hochschule"
- Rang 4 bei "Qualität der Ausbildung", "Kursauswahl", "Lehrende/Professoren" und "Hochschulumfang"

## NATIONALE UND INTERNATIONALE AKKREDITIERUNG



### Staatliche Anerkennung

- Erste private Hochschule in Bayern mit unbefristeter staatlicher Anerkennung durch das Bayerische Staatsministerium für Wissenschaft, Forschung und Kunst
- Erste private Hochschule in Bayern mit der institutionellen Akkreditierung durch den Wissenschaftsrat



### Internationale Akkreditierung

- Verliehen durch die Foundation for International Business Administration Accreditation (FIBAA)
- Die FIBAA ist eine der sechs wichtigsten internationalen Qualitäts- und Akkreditierungsagenturen, deren Qualitätssiegel die Berufsrelevanz und Qualität der Studiengänge bestätigt.

# DAS MEHR DER MBS

**2 x Studienabschlüsse**

Master of Arts in International Business  
Dual Degree (optional)

**2 x Sprachoptionen**

German Track (70% Deutsch, 30% Englisch)  
English Track (100% Englisch)

**5 x Internationalität**

Auslandssemester  
Partnerhochschulen weltweit  
Internationale Dozenten  
Auslandspraktikum  
Erlernen von Fremdsprachen (optional)

**6 x Studienschwerpunkte** (2 aus 6)

International Marketing Management  
International Financial Management  
Luxury Management  
International Family Firms  
Innovation and Entrepreneurship  
Accounting and Corporate Taxation

**5 x Interkulturelle Kompetenz**

Interkulturelle Kommunikation  
Verständnis von Kulturdimensionen  
Internationale Etikette  
Interkulturelle Verhandlungskompetenz  
Kulturvergleichsstudien

**5 x Persönlichkeitsbildung**

Fachwissen  
Allgemeinbildung  
Sozial- und Selbstkompetenz  
Praxiserfahrung  
Teamfähigkeit

---

**= MEHR**

	Stunden				ECTS*-Credits			
	1. Sem.	2. Sem.	3. Sem.		1. Sem.	2. Sem.	3. Sem.	
<b>Selbstkompetenz</b>								
Managerial Communication and Negotiation Skills	30				3			
Team Building und Selbstmanagement	10							
Bewerbertraining/Karriereplanung		10						
<b>Sozialkompetenz</b>								
Wirtschaft und Gesellschaft	30				3			
Business Ethics in a Global Context		30				3		
Business Project I	30				3			
Business Project II		30				3		
Wirtschaftssprachen	30-50	30-50			2-3	2-3		
Interkulturelles Training		10						
<b>Fach- und Methodenkompetenz</b>								
Intensivseminar Internationale BWL	40				6			
Strategisches Management								
Internationales Management								
Designing the International Corporation	30				3			
Internationales Personalmanagement	30				3			
<b>Wahlpflichtfächer (2 von 8)</b>								
Internationales Wirtschaftsrecht		30				3		
Prozess- und Logistikmanagement		30				3		
Leading the Knowledge-Based Organization		30				3		
Internationale Wirtschaftsbeziehungen		30				3		
Wirtschaft in Asien		30				3		
Emerging Economies		30				3		
Familienunternehmen + Unternehmensnachfolge		30				3		
Independent Research Project		30				3		
<b>Studienschwerpunkte (2 von 6)</b>								
International Marketing Management	30	30			3	9		
International Financial Management	30	30			3	9		
Luxury Management	30	30			3	9		
International Family Firms	30	30			3	9		
Innovation and Entrepreneurship	30	30			3	9		
Accounting and Corporate Taxation	30	30			3	9		
<b>Abschlussarbeit</b>								
Einführung in die Master-Arbeit		5						
Master-Kolloquium				5				
Master-Arbeit								

\*European Credit Accumulation and Transfer System

# ERWARTEN SIE MEHR

	Master of Arts	+ Dual Degree (optional)
Abschluss	<b>Munich Business School</b> <ul style="list-style-type: none"> <li>Master of Arts in International Business</li> </ul>	<b>Florida International University in Miami</b> <ul style="list-style-type: none"> <li>Master in International Business</li> <li>MSc in Finance</li> <li>MSc in International Real Estate</li> <li>International MBA (iMBA)</li> </ul> <b>Boston University</b> <ul style="list-style-type: none"> <li>MSc in Administrative Studies</li> </ul> <b>Skema Business School</b> <ul style="list-style-type: none"> <li>MSc Internat. Marketing &amp; Bus. Development</li> <li>MSc Luxury &amp; Fashion Management</li> <li>MSc International Finance</li> <li>MSc Corporate Finance</li> <li>MSc Entrepreneurship &amp; Innovation</li> </ul> <b>INSEEC Paris Bordeaux in Paris oder Bordeaux</b> <ul style="list-style-type: none"> <li>MSc in International Business &amp; Strategy</li> <li>MSc in Finance (Französisch)</li> <li>MSc in Marketing (Französisch)</li> <li>MBA in Wine Marketing (Französisch)</li> </ul> <b>Bond University</b> <ul style="list-style-type: none"> <li>Master of Tourism Management</li> <li>Master of International Hotel &amp; Resort Mgmt.</li> <li>Master of Business in Finance</li> <li>Master of Business in Marketing</li> </ul>
Vorlesungssprache	German Track: 70% Deutsch, 30% Englisch English Track: 100% Englisch	Abhängig vom gewählten Dual Degree
Dauer	20 Monate	ca. 24 Monate
Semesterverteilung	<ol style="list-style-type: none"> <li>Semester: MBS</li> <li>Semester: MBS</li> <li>Semester: Auslandssemester an einer Partnerhochschule Ihrer Wahl + Auslandspraktikum</li> <li>Semester: Master-Arbeit</li> </ol>	<ol style="list-style-type: none"> <li>Semester: MBS</li> <li>Semester: MBS</li> <li>Semester: Dual Degree-Partnerhochschule + Auslandspraktikum</li> <li>Semester: Dual Degree-Partnerhochschule + Master-Arbeit</li> </ol>
ECTS*-Credits	120	120 - 150
Anzahl Praxiswochen	Mind. 10 Wochen + praktische Master-Arbeit	Mind. 10 Wochen + praktische Master-Arbeit

## Alle Informationen zur Bewerbung finden Sie unter [master.munich-business-school.de](http://master.munich-business-school.de)

Voraussetzungen	Erster überdurchschnittlicher wirtschaftswissenschaftlicher Hochschulabschluss (z. B. Diplom-, Bachelor- oder ein äquivalenter ausländischer Hochschulabschluss) GMAT (alternativ: GRE) wird empfohlen
Nachweis Englischkenntnisse	German Track: TOEFL (IBT): minimum 88 (alternativ: IELTS: minimum 6.5 - Academic Module) English Track: TOEFL (IBT): minimum 93 (alternativ: IELTS: minimum 7.0 - Academic Module) <i>Allgemein:</i> TOEFL: mind. 20 in allen Kompetenzbereichen, mind. 22 im Bereich Writing
Aufnahmeverfahren	Geeignete Bewerber werden auf Basis der eingesandten Unterlagen zu einem persönlichen Interview eingeladen.
Studienbeginn	September (Wintersemester)

\* European Credit Accumulation and Transfer System





**Daniel Kehrlé**  
Master-Student

*„Die MBS bietet eine ideale Kombination aus Theorie und Praxis auf internationalem Niveau. Mein Auslandssemester absolviere ich in Frankreich an der Skema Business School, an der ich ein Dual Degree in Entrepreneurship anstrebe. Mit einem Master of Science und einem Master of Arts von der MBS bin ich dann bestens ausgerüstet. So eine Chance ist wirklich einmalig!“*

## ZWEI IN EINEM: UNSERE DOPPELABSCHLÜSSE

Wir schätzen hochmotivierte Studenten, die sich viel vornehmen. Diese Wertschätzung zeigen wir, indem wir eine Vielzahl von einzigartigen Doppelabschlüssen anbieten, die Sie im Rahmen des Master of International Business-Programms erwerben können. In Kooperation mit renommierten internationalen Hochschulen bereiten wir Ihnen den Weg mit nur ein paar Zusatzmonaten zu zwei Abschlüssen.

Die Anstrengung lohnt sich – Sie werden zu den wenigen Hochqualifizierten mit doppeltem Wirtschaftsabschluss gehören. Nutzen Sie diese Möglichkeit, um Ihre Chancen auf Ihren Traumjob mit einem Plus an Kompetenz und einem weiteren Horizont deutlich zu erhöhen. Für einen Doppelabschluss verbringen Sie im Regelfall zunächst zwei Semester an der MBS und dann zwei Semester an der Partnerhochschule, gefolgt von der Master-Arbeit.



### **Deutsch-amerikanischer Doppelabschluss mit der Florida International University in Miami**

Mögliche zusätzliche Abschlüsse an der Chapman Graduate School of Business:

- Master in International Business
- MSc in Finance
- MSc in International Real Estate
- International MBA (iMBA)



### **Deutsch-amerikanischer Doppelabschluss mit der Boston University**

Am Metropolitan College kann ein **MSc in Administrative Studies** mit Schwerpunkt in einem der folgenden Bereiche erlangt werden:

- Multinational Commerce
- Electronic Commerce, Systems & Technology
- Innovation & Technology
- Financial Economics



### **Deutsch-französischer Doppelabschluss mit der Skema Business School in Sophia Antipolis, Paris oder Lille**

Mögliche zusätzliche Abschlüsse an der Skema Business School:

- MSc International Marketing & Business Development
- MSc Luxury & Fashion Management
- MSc International Finance
- MSc Corporate Finance
- MSc Entrepreneurship & Innovation



### **Deutsch-französischer Doppelabschluss mit der INSEEC in Paris oder Bordeaux**

Mögliche zusätzliche Abschlüsse an der INSEEC Business School:

- MSc in International Business & Strategy
- MSc in Finance (nur auf Französisch)
- MSc in Marketing (nur auf Französisch)
- MBA in Wine Marketing (nur auf Französisch)



### **Deutsch-australischer Doppelabschluss mit der Bond University**

Mögliche zusätzliche Abschlüsse an der Bond University:

- Master of Tourism Management
- Master of International Hotel & Resort Management
- Master of Business in Finance
- Master of Business in Marketing

# INTERNATIONALES NETZWERK



## Argentinien

UADE – Universidad Argentina de la Empresa, Buenos Aires



## Australien

Bond University, Gold Coast  
University of Melbourne



## China

Fudan University, Shanghai  
Tongji University, Shanghai



## Frankreich

INSEEC, Bordeaux | Paris  
ISC Paris  
SKEMA, Sophia Antipolis | Lille



## Großbritannien

European Business School, London  
University of Westminster



## Indien

IIM Indore



## Italien

Università commerciale Luigi Bocconi, Mailand



## Kanada

Brock University, Ontario  
Université Laval, Quebec



## Kroatien

Zagreb School of Economics and Management



## Mexiko

ITESM – Instituto Tecnológico y de Estudios Superiores de Monterrey including EGADE Business School



## Neuseeland

University of Auckland



## Österreich

Management Center Innsbruck



## Peru

Universidad ESAN, Lima



## Philippinen

Ateneo de Manila University, Quezon City



## Russland

Plekhanov Russian Academy of Economics, Moskau  
Moscow State University



## Slovenien

University of Ljubljana



## Spanien

EAE Business School, Madrid | Barcelona



## Südafrika

University of Cape Town



## Südkorea

Seoul National University



## Ungarn

Corvinus University of Budapest



## USA

Boston University  
Florida International University, Miami  
San Diego State University



## Vereinigte Arabische Emirate

American University of Sharjah



The Big Apple



Neuland Fernost



Bella Italia + die Uni...



Größe von Down Under



Die Wüste und die Schöne :)

# STUDIEN- SCHWERPUNKTE

**Prof. Dr. Christian Schmidkonz**  
Leiter des Master-Programms

*„Unsere Dozenten vermitteln den aktuellen Stand ihres Fachgebiets auf anschauliche und praxistaugliche Art und Weise. Hierbei wird jedoch nicht nur im klassischen Sinne gelehrt, sondern auch Fragen und Feedback der Studierenden bestimmen Inhalt, Form und Methodik mit. Dies ist möglich, weil es an der MBS keinen Massenbetrieb, sondern einen persönlichen Kontakt zwischen allen Beteiligten gibt, die sich alle für das Verständnis und die Bewältigung betriebswirtschaftlicher Herausforderungen einsetzen.“*



## **INTERNATIONAL MARKETING MANAGEMENT**

In der Fachrichtung International Marketing Management werden neben den notwendigen Methoden und Instrumenten auch übergreifende Ansätze im Sinne einer internationalen und marktorientierten Unternehmensführung anhand von praktischen Problemstellungen aus der Wirtschaft vermittelt.

## **INTERNATIONAL FINANCIAL MANAGEMENT**

In einer globalen Finanzwelt suchen internationale Unternehmen und Finanzinstitute zunehmend qualifizierte Mitarbeiter, die in den Bereichen Controlling, Corporate Finance und Asset Management fundiertes Wissen mitbringen. Sie werden mit den Methoden und Instrumenten der Finanzwelt des 21. Jahrhunderts vertraut gemacht, um optimal auf Fach- und Führungsaufgaben im Finanzbereich vorbereitet zu sein.

## **INNOVATION AND ENTREPRENEURSHIP**

Im Studienschwerpunkt Innovation and Entrepreneurship werden Einblicke in die gesellschaftliche Funktion des Unternehmers und des unternehmerisch denkenden Mitarbeiters vermittelt. Methodenwissen wird aufgebaut und relevante Softskills sowie die Erarbeitung von Instrumenten zur Planung und Beeinflussung von Innovationsprozessen gefördert.

## **ACCOUNTING AND CORPORATE TAXATION**

Im Studienschwerpunkt Wirtschaftsprüfung und Unternehmensbesteuerung sollen Studierende gezielt auf steuerberatende und wirtschaftsprüfende Berufe sowie auf Tätigkeiten im Finanz- und Rechnungswesen von Unternehmen vorbereitet werden. Weitere Betätigungsfelder eröffnen sich in der steuerbasierten Vermögens- und Anlageberatung.

## **LUXURY MANAGEMENT**

Mit diesem Schwerpunkt bietet die MBS eine Spezialisierung auf die Luxus- und Premiumgüter produzierende Branche für diejenigen, die eine Karriere im Segment der Luxury- und Lifestylebrands anstreben. Sie lernen den Markt, seine Besonderheiten sowie die Unternehmensstrategien der Global Player kennen. Das zweite Semester fokussiert Marke bzw. Marketing und trägt dabei speziell neuen Entwicklungen im Bereich Kommunikation Rechnung.

## **INTERNATIONAL FAMILY FIRMS**

In Kombination mit praxisorientierter Forschung werden Sie in diesem Studienschwerpunkt in den nötigen Konzepten, Methoden und Instrumenten ausgebildet, um Familienunternehmen im Spannungsfeld zwischen Innovation und Tradition erfolgreich zu führen. Besonderes Augenmerk wird dabei auf die internationalen Herausforderungen der Zukunft gelegt, gepaart mit aktuellen Fallstudien und dem Austausch mit Familienunternehmern.

### **Mögliche Berufsfelder für diesen Schwerpunkt:**

Internationales Produktmanagement; Leiter im internationalen Marketing / Vertrieb; Manager im Marketing- und Vertriebsbereich des Handels; Unternehmensberater; Selbstständiger Marketingberater

### **Mögliche Berufsfelder für diesen Schwerpunkt:**

Fach- und Führungskräfte im Finanzmanagement, Controlling oder der internen Revision international operierender Unternehmen; Tätigkeiten in Bank-, Versicherungs- und Investmentgesellschaften (Corporate Finance); Berater und Projektleiter bei Unternehmensberatungsgesellschaften; Prüfer bzw. Prüfungsleiter bei Wirtschaftsprüfungsgesellschaften

### **Mögliche Berufsfelder für diesen Schwerpunkt:**

Managementpositionen in jungen Unternehmen und Start-Ups; Strategische Planung in Forschung & Entwicklung; Schnittstellen- bzw. Projektmanager zwischen Marketing und Forschung & Entwicklung; Produktmanager; Selbstständigkeit

### **Mögliche Berufsfelder für diesen Schwerpunkt:**

Tätigkeiten in der Steuerberatung oder Wirtschaftsprüfung / Revision, Steuer-, Bilanzierungs- und Revisionsabteilungen von Unternehmen oder in Bank-, Versicherungs- und Investmentgesellschaften (Corporate Finance). Nach einigen Jahren praktischer Berufstätigkeit steht Ihnen die Tür zur freien Berufstätigkeit als Steuerberater, vereidigter Buchprüfer und Wirtschaftsprüfer offen.

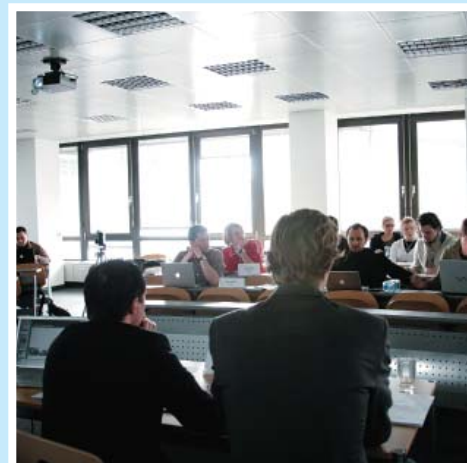
### **Mögliche Berufsfelder für diesen Schwerpunkt:**

Alle Unternehmensbereiche, die sich mit der Entwicklung und Vermarktung von Luxusgütern und Premiumprodukten befassen, hierbei besonders in den Bereichen Marketing, Produkt Management, Kommunikation und Vertrieb; in Kombination auch für Financing/Controlling, Human Resources und Unternehmensführung.

### **Mögliche Berufsfelder für diesen Schwerpunkt:**

Unternehmensnachfolge und Managementpositionen in Familienunternehmen; Unternehmerische Weiterentwicklung von Familienvermögen; Tätigkeiten in der Unterstützung von Familienunternehmern; Finanzindustrie mit besonderem Fokus auf Familienvermögen, z.B. Privatbanken und Vermögensverwaltungen.

# PRAXISNÄHE ALS GRUNDPRINZIP





**Ma Pengfei**  
Master-Student

*„The Masters program is so interesting. It is very practical because we work on many real-life cases and scenarios such as a business game and a business project. The professors come from companies and readily share their insight and experience. I feel that I am being well-equipped to work for a company in the future.“*

## DOZENTEN AUS DER WIRTSCHAFT

Bei uns gehen Theorie und Praxis Hand in Hand: Viele unserer Dozenten pendeln zwischen Hörsaal und den Vorstandsetagen internationaler Konzerne. So machen Sie sich von Anfang an mit den neuesten Wirtschaftstheorien vertraut – und bekommen gleichzeitig einen Einblick, mit welchen Best-Practice-Methoden Unternehmen von heute ihren Erfolg sichern. Bei der Suche nach Praktika oder nach Partnerunternehmen für Ihre Abschlussarbeit ist das exzellente Netzwerk der Munich Business School von unschätzbarem Wert.

## PRAKTIKA

Jeder Master-Absolvent wird die Hochschule mit solider Arbeits- und Auslandserfahrung verlassen: Zum Studium gehören zwei obligatorische Praktika, mindestens eines davon in einem ausländischen Unternehmen. Die Arbeit in einer konkreten Firma unterstützt Sie dabei, eigene Stärken zu definieren und zu entwickeln. Außerdem werden Sie lernen, sich schnell als wertvolles Mitglied in einem Profi-Team einzubringen – eine der Schlüsselfähigkeiten auf dem Weg zum Erfolg.

## PROJEKTE

Die Praxisprojekte, die Sie im Master International Business-Programm in Zusammenarbeit mit renommierten Unternehmen absolvieren, sind Privileg und Herausforderung zugleich. Sie werden dabei professionell in Projektmanagement und Teamentwicklung eingeführt und erleben die Höhen und Tiefen der Projektarbeit unter fast realen Bedingungen. Von dem, was Sie in den zwei Semestern Projektarbeit lernen, profitieren Sie in Ihrer gesamten Karriere. Nachfolgend die wichtigsten Projekte aus dem Master-Programm:

## BUSINESS PROJECT

Sie sind die Manager von morgen. Deshalb konfrontieren wir Sie schon heute mit den Realitäten der Geschäftswelt. An der Munich Business School werden Sie in zwei Semestern ein Projekt im Auftrag eines großen Unternehmens fertigstellen – in der Vergangenheit gab es z.B. Kooperationen mit Audi, BMW und dem FC Bayern München. Sie trainieren Ihre Managementkompetenzen und erkennen, wo im Unternehmen Ihre Arbeit greift. Die Projektarbeit ist Ihre gelebte Einführung ins Projektmanagement: Sie setzen Prioritäten, delegieren Aufgaben und halten Präsentationen vor hochkarätigen Kunden. Extremer Leistungsdruck? Der gehört mit Sicherheit dazu. Doch wir versprechen Ihnen eine enorm lohnenswerte Erfahrung.

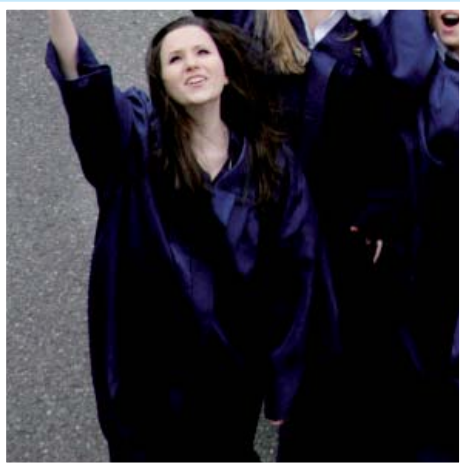
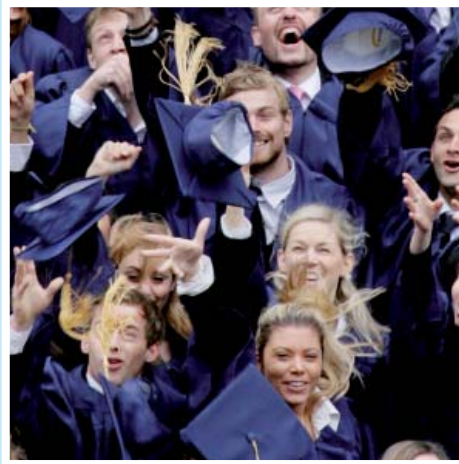
## INTERNATIONAL BUSINESS GAME

Dieses Computer-Planspiel ist fast so gut wie die Leitung einer echten Firma. Es simuliert interne Unternehmensabläufe, und zwar so gut, dass es die größten Konzerne weltweit zu Übungszwecken einsetzen. Bilden Sie ein Team und gründen Sie ein virtuelles Unternehmen, testen Sie Ihre Managementinstinkte und sehen Sie, wie jede Ihrer Entscheidungen das gesamte Unternehmen beeinflusst. Steigern Sie den Marktwert Ihres Geschäftes, bis Sie Ihre Konkurrenten überholen. Süßen Erfolg und herbe Niederlage trennt nur ein schmaler Grat – diese Erfahrung werden Sie garantiert nicht vergessen.

## FORUM INNOVATIONSMANAGEMENT

Die zentrale Frage: Wie kann man Innovationen am wirksamsten managen und vermarkten? Finden Sie es heraus! Unsere Dozenten stehen Ihnen im Forum Innovationsmanagement als Coaches beratend zur Seite; doch die Entscheidungen fällen Sie selbst. Hier lernen Sie ohne Lehrplan. Sie und Ihre Kommilitonen formulieren Ziele und entscheiden selbst, wie Sie diese erreichen möchten. Dann stellen Sie Teams zusammen, wählen Mitstreiter und bringen Ihre Projekte voran. Unsere Dozenten unterstützen Sie auf dem Weg zum Erfolg und helfen Ihnen, Ihre „Business-Persönlichkeit“ zu entfalten.

# EIN NETZWERK FÜR IHRE ZUKUNFT







### **Julia Kratzer**

MBS Alumna

Sponsoring & Fairs Brandmanagement O<sub>2</sub> (Germany), München

*„Das Studium an der Munich Business School war für mich eine prägende Erfahrung, die die Grundlage für meinen beruflichen Weg gelegt hat. Ich habe eine Reihe von außergewöhnlichen Menschen getroffen. Einige von ihnen gehören noch heute zu meinen besten Freunden und ich realisiere jetzt, wie wertvoll das Netzwerk ist, dessen Basis während des Studiums gelegt wurde.“*

## **KONTAKTE KNÜPFEN, DIE ZÄHLEN**

Eine wesentliche Erfahrung an der Munich Business School ist der Aufbau eines soliden, nachhaltigen Netzwerkes. Bei Ihrer Kursarbeit werden Sie enge Kontakte mit Ihren Dozenten knüpfen, mit Ihren Kommilitonen, den Führungskräften, die Ihnen während des Praxisprojekts begegnen, und mit den Menschen, die Sie bei Praktika und Auslandssemester kennenlernen. Woher wir das wissen? Weil unsere ehemaligen Studenten diese Erfahrungen bereits gemacht haben.

Unsere Absolventen bekleiden höchste Positionen in Unternehmen wie Audi, Microsoft und Deutsche Bank. Viele von ihnen bleiben der Munich Business School eng verbunden und bereichern neue Studentengenerationen mit ihren Erfahrungen und ihrer Netzwerkarbeit. Bereits in der Orientierungsphase werden Sie ausreichend Gelegenheit haben, das MBS Alumni-Netzwerk kennenzulernen.

## **MBS CAREER SERVICE**

Bei der Suche nach geeigneten Praktikumsplätzen steht unseren Studenten die Unterstützung unseres Career Services zur Verfügung. Der Career Service hält den kontinuierlichen Kontakt zu Unternehmen und kann unseren Studenten wegen der zum Teil langjährigen Zusammenarbeit mit vielen Firmen wertvolle Hinweise geben. Gleichzeitig bietet er Unternehmen Hilfestellung bei der Suche nach neuen Mitarbeitern. Im Intranet der MBS finden Studierende eine Job- und Praktikumsbörse mit aktuellen Angeboten zahlreicher Unternehmen.

Einmal im Jahr versendet der Career Service an über 700 Unternehmen das Absolventenbuch mit den Lebensläufen aller Absolventen eines Jahrgangs. Erfahrungsgemäß erhalten viele Studenten des Abschlusssemesters im Anschluss konkrete Einstiegsangebote von den Unternehmen, die diese Broschüre erhalten haben.

## **MBS ABSOLVENTEN: ÜBERALL GEFRAGT**

Unsere ehemaligen Studenten haben in einigen der weltgrößten Konzerne hohe Positionen erreicht. Nachfolgend eine kleine Auswahl:

■ 3i Deutschland GmbH, München ■ Allianz Dresdner Informationssysteme GmbH, München ■ Allianz SE, Allianz Group Opex (AGO), München ■ Asia Trade Center, Köln ■ Audi AG, Ingolstadt ■ Aurelius AG, München ■ Austrian Airlines AG, Wien ■ AutoScout24 GmbH, München ■ Axel Springer AG, Berlin ■ Bankhaus Reuschel & Co., München ■ Barclays Global Investors, London ■ BMW AG, München ■ BMW Financial Services Italia S.p.A., San Donato Milanese ■ BMW Japan Corp., Tokyo ■ Bosch Sicherheitssysteme GmbH, Ottobrunn ■ British Telecom GmbH & Co. KG, München ■ Capgemini UK, London ■ Cognos GmbH, Frankfurt ■ Commerzbank AG, Paris ■ CSC Austria AG, Wien ■ Daimler Bank AG, Frankfurt ■ Deloitte & Touche GmbH, München ■ Deutsche Bank AG, London ■ E.ON Energie AG, München ■ Estée Lauder Companies, München ■ Ermenegildo Zegna, London ■ Ernst & Young AG, München ■ Gieseke & Devrient GmbH, München ■ Goodyear GmbH & Co. KG, Cologne ■ Gruner + Jahr AG & Co. KG, Hamburg ■ Hypo-Vereinsbank AG, München ■ Horváth & Partners GmbH, München ■ Hubert Burda Media GmbH & Co. KG, München ■ Infineon Technologies AG, München ■ Intel GmbH, München ■ KPMG Deutsche Treuhand-Gesellschaft AG, Frankfurt ■ Microsoft AG, München ■ O<sub>2</sub> Germany GmbH & Co. KG, München ■ Oliver Wyman – Delta Organization & Leadership, Frankfurt ■ Paul Hartmann AG, Heidenheim ■ Premiere Fernsehen GmbH & Co. KG, München ■ PricewaterhouseCoopers AG, Frankfurt ■ ProSiebenSat.1 Media AG, München ■ REALIZE Live Marketing GmbH, München ■ Reckitt Benckiser Australia, Sydney ■ Rodenstock GmbH, München ■ Roland Berger Strategy Consultants, München ■ Scout 24 Media, München ■ Société Generale, London ■ Volkswagen AG, Wolfsburg ■ Webmiles GmbH, München ■ Whirlpool Europe / Bauknecht, Schorndorf ■ Yahoo Inc., Sunnyvale, Kalifornien

# STUDENT LIFE





## WER HART STUDIERT

Die Studenten der Munich Business School sorgen selbst dafür, dass es neben dem anspruchsvollen und straff organisierten Studium Gelegenheiten für eine interessante Freizeitgestaltung gibt. In den vergangenen Jahren hat sich eine Reihe von selbst organisierten Veranstaltungen etabliert.

Als Tradition gelten beispielsweise die Semester-Anfangsparty, die München-Rallye oder die Begrüßungsparty für die internationalen Studenten.

Ein Teil der Veranstaltungen wird von der studentischen Initiative students-clubbing organisiert, aber es gibt auch spontane Initiativen für kulturelle Unternehmungen, wie den Besuch von Opern und Konzerten, den gemeinsamen Zug durch die Lange Nacht der Museen oder den Besuch des Oktoberfestes.

## NEU IN MÜNCHEN

Wer neu nach München und an die Munich Business School kommt, wird sich nicht lange fremd fühlen. Vor allem die Veranstaltungen von students-clubbing sind darauf ausgerichtet, den neuen Studenten aus dem In- und Ausland das Einleben in der Stadt und in den Studienalltag zu erleichtern.

Zu einem wahren Kult-Event hat sich in diesem Zusammenhang das „Running Dinner“ entwickelt. Um die Kommunikation zwischen verschiedenen Semestern und Nationalitäten zu fördern, werden per Auslosung Teams aus Studenten der einzelnen Jahrgänge und den internationalen Gaststudenten gebildet. Die Teams kochen nacheinander verschiedene Gänge an unterschiedlichen Orten und treffen sich anschließend alle, um sich weiter auszutauschen und den Abend zusammen ausklingen zu lassen.

Für Anregungen und Ideen der neuen Studenten sind die Mitglieder von students-clubbing jederzeit offen.

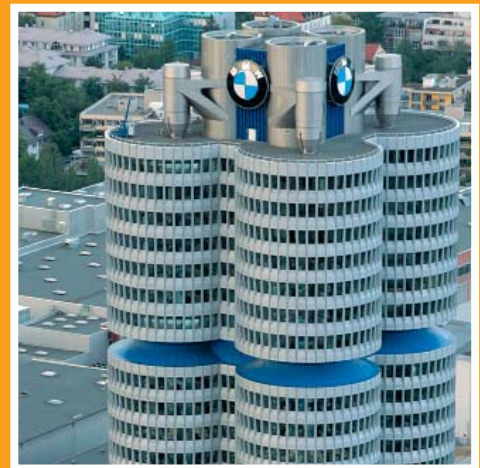
## DIE MBS WINTERTROPHY

Neben einem umfangreichen Studienangebot bietet die Munich Business School auch zahlreiche Möglichkeiten, sich außeruniversitär zu engagieren. Die Liste der studentischen Initiativen ist lang. Dabei kommt auch der Sport nicht zu kurz. Zu den beliebtesten Events gehört die Wintertrophy. Jedes Jahr im Frühling veranstaltet das Team „Wintertrophy“ in den Alpen ein Wintersport-Wochenende für Studenten verschiedener Hochschulen aus Deutschland und dem europäischen Ausland. Ziel der Veranstaltung ist es, den kommunikativen Austausch der Studenten untereinander zu fördern.

Auf dem Programm stehen neben verschiedenen Wettkämpfen im Schnee, bei denen sich sowohl jeder Einzelne als auch die Hochschulen als Team messen können, natürlich jede Menge Spaß und Spannung. Die Wintertrophy ist mittlerweile das größte Wintersport-Event aller wirtschaftswissenschaftlichen Hochschulen Deutschlands geworden. Mehr als 140 Studenten von etwa einem Dutzend Universitäten nehmen daran teil, darunter von Hochschulen aus Italien, Schweden und Frankreich. Gesponsert wurde das Event z. B. bereits von O<sub>2</sub> und Rhinos.

Teamarbeit, Marketing, Finanzen, Recht – viele Aspekte spielen bei einem solchen Projekt eine Rolle und bleiben nicht nur reine Theorie. „Belohnt werden die viele Mühe und der Einsatz damit, dass man am Ende das Ergebnis sehen kann und den Dank der vielen begeisterten Teilnehmer erhält“, sagt Sandra Pfaffenberger, eine der studentischen Hauptorganisatorinnen. „Es lohnt sich, solch ein Event auf die Beine zu stellen. Für diejenigen, die gerne organisieren und planen, ist die Wintertrophy die optimale Möglichkeit, Ideen in die Praxis umzusetzen.“

# WILLKOMMEN IN MÜNCHEN





Die Munich Business School befindet sich in einer der schönsten Städte Deutschlands. Mit seinen historischen Bauwerken und umgeben von majestätischen Alpengipfeln ist München ideal für alle, die vor einer inspirierenden Kulisse lernen möchten.

Die Gelassenheit einer natürlich gewachsenen Stadt, die Inspiration eines brodelnden kulturellen Zentrums und die Energie einer internationalen Business-Drehscheibe schaffen eine einzigartige Atmosphäre.

## HOCHBURG DER WIRTSCHAFT

München ist mit seiner einzigartigen Symbiose aus Wirtschaftskraft und Lebensqualität ein hervorragender Standort für Ihr Studium.

Die Stadt ist das Zentrum einer der führenden Wirtschaftsregionen Europas. Deutsche Weltunternehmen wie BMW, Allianz und Siemens haben in München ihre Zentralen. Sowohl Global Player wie Microsoft, Intel, General Electric als auch zahlreiche Start-up-Unternehmen wissen die Vorteile des Wirtschaftsraums München zu schätzen. Über 8.000 Unternehmen sind im Raum München im Bereich Neue Technologien tätig. Fast ein Drittel der 25 größten Software-Unternehmen in Deutschland hat sich im Großraum München angesiedelt. Weitere Wachstumsmotoren sind die Medienwirtschaft sowie die Zukunftsbranche der Life Sciences.

Für die Munich Business School bildet die Vielzahl erfolgreicher und interessanter Unternehmen in unmittelbarer Nachbarschaft eine großartige Voraussetzung für das Studienkonzept der konsequenten Praxisorientierung. Deshalb pflegt die MBS ihre Beziehungen zu den Unternehmen der Region seit Jahren kontinuierlich und engagiert.

## FREIZEITPARADIES

Aber nicht nur das wirtschaftliche Umfeld macht München zu einem interessanten Studienstandort. Als „Weltstadt mit Herz“ steht München für das harmonische Miteinander von bayerischer Tradition und globaler Hochkultur. Hier werden Sie sich nie verloren fühlen, selbst wenn Sie neu in der Stadt sind. Dazu sind die Aktivitäten neben dem Lehrbetrieb einfach zu vielfältig. Einen Großteil davon, wie z.B. das beliebte Running Dinner, organisiert unsere Studenteninitiative students-clubbing.

Und natürlich können Sie sich auf die zahllosen Sehenswürdigkeiten Münchens und Bayerns freuen: die Alpen, die Seen, den Englischen Garten, Schloss Neuschwanstein, die Museen, die Restaurants, Bars, das Oktoberfest – das größte Volksfest der Welt – und noch vieles mehr. Das Studium an der Munich Business School ist anspruchsvoll, doch die Zeit in München wird die schönste in Ihrem Leben, da sind wir sicher.

# WIR FREUEN UNS AUF SIE





## Munich Business School

Eisenheimerstraße 61

D-80687 München

+49 (0) 89 547678-0

info@munich-business-school.de

www.munich-business-school.de

## Gut zu erreichen

### Vom Flughafen München

- Taxi (ca. 35 Minuten)
- S-Bahn S1 oder S8 Richtung München Hauptbahnhof (ca. 40 Minuten)

### Vom Hauptbahnhof München

- U-Bahn U4 oder U5 bis Westendstraße (ca. 5 Minuten)



### Michaela Krieger, MA

Studienberatung Master

Michaela.Krieger@munich-business-school.de

+49 (0)89 547678-227



### Elvira Stephenson-Soetewey, MBA

International Office

Elvira.Stephenson@munich-business-school.de

+49 (0)89 547678-11



### Prof. Dr. Christian Schmidkonz

Dozent an der MBS und Leiter des Master-Programms

Christian.Schmidkonz@munich-business-school.de

+49 (0)89 547678-0



### Nicole Otto

Services & Administration, Zulassung

Nicole.Otto@munich-business-school.de

+49 (0)89 547678-25



### Nathalie von Seyfried

Career Service, Studienberatung MBA

Nathalie.Seyfried@munich-business-school.de

+49 (0)89 547678-220




# TESTEN SIE UNS UND ... ... **STUDIERN SIE** **EINEN TAG AN** **DER MBS.**

Wir laden Sie herzlich zu unserem Master-Probestudium ein. An diesem Tag können Sie sich persönlich vom Master-Studiengang International Business und der Munich Business School ein Bild machen: Informieren Sie sich über unser Konzept der praxisnahen Ausbildung. Treffen Sie die Dozenten, die Sie unterrichten werden, und lernen Sie Ihre Kommilitonen kennen. Testen Sie den „Master Spirit“ und entscheiden Sie, ob Sie sich an der Munich Business School einschreiben möchten – auf der Grundlage Ihrer Eindrücke und einer Portion guten Bauchgefühls.

## **Ihr Tag auf einen Blick**

- Zwei Vorlesungen (Deutsch / Englisch) aus dem Curriculum
- Informationen rund um die MBS und die Master-Studiengänge
- Gemeinsames Mittagessen mit bereits immatrikulierten Master-Studierenden zum Erfahrungsaustausch
- Abschließende Frage & Antwort-Runde um weitere Fragen rund um das Master-Studiengang zu klären

**Weitere Informationen zur Anmeldung und zum Probestudium finden Sie im Internet unter „Termine“ auf:**  
**[www.munich-business-school.de](http://www.munich-business-school.de)**



Nutzen Sie die Möglichkeit, Ihre Entscheidung mit einem persönlichen Eindruck zu untermauern.

Vereinbaren Sie einen Termin:

**Michaela Krieger**  
**+49 (0)89 547678-227**  
[master@munich-business-school.de](mailto:master@munich-business-school.de)  
[www.munich-business-school.de](http://www.munich-business-school.de)