



MANAGEMENTNACHWUCHS

Regionalverkaufsleiter/in

Einfach ALDI.



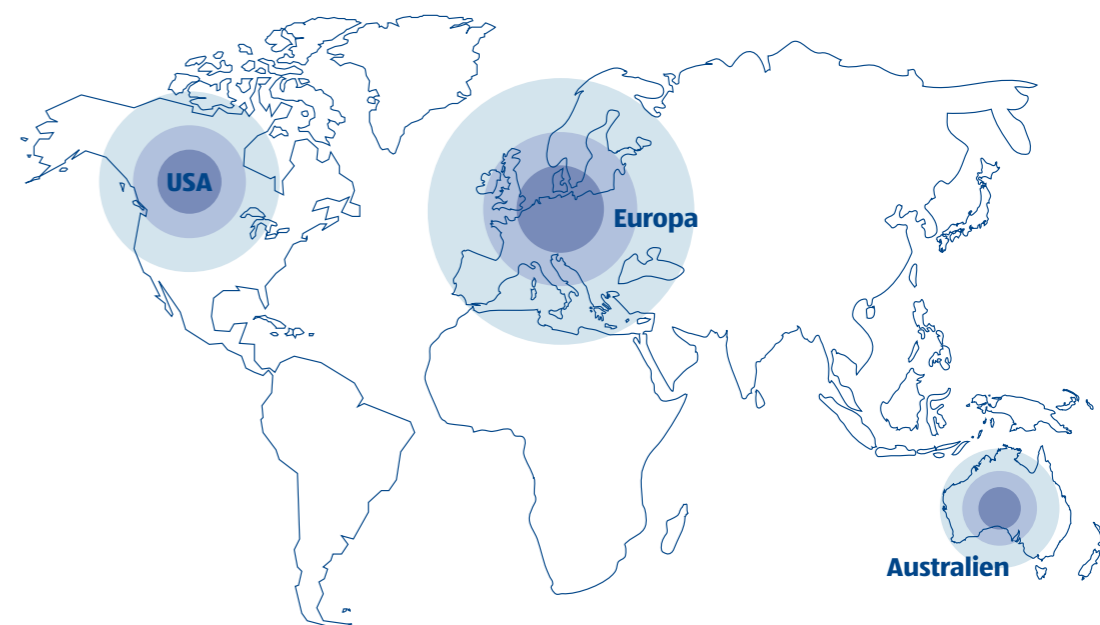
DIE ERFOLGS- GESCHICHTE

Seit vier Jahrzehnten geht der Weg nach oben.
Steil nach oben.



ALDI besteht aus den beiden Unternehmensgruppen ALDI SÜD und ALDI NORD. Beide sind freundschaftlich miteinander verbunden, gleichzeitig aber rechtlich, finanziell und organisatorisch unabhängig. ALDI SÜD ist weltweit mit insgesamt 76 Zweigniederlassungen vertreten und betreibt Filialen in Deutschland, Österreich, Grossbritannien, Ungarn, Irland, in den USA, in Australien und seit 2005 auch in der Schweiz und in Slowenien. Mit dem Aufbau der ALDI SUISSE AG möchten wir eine engagierte und faire Partnerschaft zu Schweizer Konsumenten aufbauen, die Wert

auf erstklassige Produkte zu dauerhaft günstigen Preisen legen. In unseren modernen Filialen bieten wir ein hochwertiges Standardsortiment von rund 1000 Artikeln des täglichen Bedarfs. Ständige eigene Qualitätskontrollen und kontinuierliche Untersuchungen in unabhängigen Labors garantieren dauerhaft die Einhaltung höchster Qualitätsstandards durch unsere Produkte. Hierbei verzichten wir weitgehend auf Markenartikel, sondern setzen vielmehr auf hochwertige Eigenmarken. Auf diese Weise können wir die Qualität besser steuern und ein kundenorientiertes Preis-/Leistungsverhältnis erreichen.



ALDI SÜD

Deutschland
 Grossbritannien
 Schweiz
 Ungarn
 Australien
 Österreich
 Irland
 Slowenien
 USA

ALDI NORD

Deutschland
 Belgien
 Luxemburg
 Portugal
 Polen
 Frankreich
 Dänemark
 Niederlande
 Spanien

Kundennutzen. Mit aller Konsequenz.

Als Karl Albrecht und sein Bruder Theo das kleine Lebensmittelgeschäft ihrer Eltern im deutschen Essen übernehmen, stellen sie sich die Frage, die sie so erfolgreich machen soll: Was will der Kunde? Ihre Antwort: Einfachheit, Übersicht, Orientierung. Seit 1946 verfolgen die beiden Brüder dieses Erfolgsprinzip. Nicht halbherzig, nicht kompromissbereit, sondern mit aller Konsequenz. Diese klare Strategie ist heute der Massstab für den Erfolg im Lebensmitteldiscount.

Regional verankert. Global ausgerichtet.

Die Idee der Einfachheit findet weltweit Anerkennung. Zufriedene Kunden in sechzehn Ländern, auf drei Konti-

nenten, sind der Beweis: Die Strategie von ALDI hat sich durchgesetzt. Die Erfolgsbilanz schlägt sich nicht nur in Zahlen nieder, sondern auch in der Zufriedenheit von Mitarbeitern, Lieferanten und Kunden.

Mehr als 100 000 Arbeitsplätze und tausende Lieferanten machen ALDI zu einem Wirtschaftsmotor, der den Erfolg vieler Menschen beschleunigt. Auf der einen Seite bringt ALDI regionale Wirtschaftspartner auf Erfolgskurs, auf der anderen eröffnet ALDI Mitarbeiterinnen und Mitarbeitern neue Chancen und Perspektiven – nicht zuletzt im Ausland.

REGIONAL- VERKAUFSLEITER/IN

Hier beginnt Ihre Karriere:
Sie starten sofort in dieser Position und übernehmen nach
erfolgreicher Einarbeitung Verantwortung für die
Entwicklung von Filialen und Mitarbeitern.



Ihr Trainee-Programm:

Erfahrene ALDI SUISSE-Mitarbeiter bereiten Sie in einem zwölfmonatigen Training on the Job individuell und praxisnah auf Ihre Führungsaufgabe vor. Das Hauptaugenmerk der Ausbildung liegt auf Personalführung. Sie übernehmen Urlaubsvertretungen auf Filial- und Regionalverkaufsebene, arbeiten sich in der Verwaltung, im Logistikzentrum, im Einkauf und in der Filialentwicklung ein und lernen die vielfältigen Aufgabenstellungen und die gesamte Organisation mit den Schlüsselfunktionen des Detailhandels kennen.

Ihre Management-Aufgaben:

Nach der Einarbeitung übernehmen Sie als Regionalverkaufsleiter/in die Leitung eines eigenen Verkaufsbereiches und tragen die Verantwortung für mehrere Filialen mit bis zu sieben Mitarbeiter/innen. Sie entscheiden selbstständig über Personalentwicklung, Planung und Organisation in Ihren Filialen, übernehmen Controllingaufgaben sowie die Personalführung.



«Ich habe immer ein
offenes Ohr für Kunden
und Mitarbeiter.»»



«Ich gebe mein Bestes
und lege mich voll ins
Zeug.»

EXZELLENT AUFSTIEGSCHANCEN

Sie haben hervorragende Chancen, bei ALDI SUISSE Karriere zu machen. Denn wir rekrutieren unsere Manager ausschliesslich aus den eigenen Reihen.



Das ist einer der Unternehmensgrundsätze von ALDI SUISSE. Unsere erfolgreiche Stellung am Markt verdanken wir nicht zuletzt unseren Teams überdurchschnittlich fachkundiger und einsatzbereiter Mitarbeiter/innen. Dies gilt umso mehr für unsere Führungsebene, die wir daher mit ganz besonderer Sorgfalt auswählen. Und die wir dann für eine weitere Karriere im Unternehmen aufbauen. Diese Karriere hat übrigens rein gar nichts mit Ihren Dienstjahren zu tun. Aber sehr viel mit Ihrer Leistung und Ihrem Einsatz.

Freiraum für Entfaltung.

Ihre Vorteile: Sie geniessen bei ALDI SUISSE grossen gestalterischen Freiraum. Zudem fördern wir Sie über Workshops, Seminare und zahllose Weiterbildungsaktivitäten, mit denen Sie Ihre «Management-Skills» vertiefen. Der Einsatz den Sie zeigen, rechnet sich auch. Von Anfang an erwartet Sie ein überdurchschnittliches Gehalt. Darüber hinaus stellen wir Ihnen einen neutralen Audi als Firmenwagen zur Verfügung, den Sie selbstverständlich auch privat nutzen können. Sicher, Sie können auch anderswo Karriere machen, aber können Sie dort auch Märkte bewegen und Menschen motivieren? Sie wollen mehr erreichen?

VERANTWORTUNG BEI ALDI SUISSE! ÜBERNEHMEN SIE!

Einfach. Fair. Konsequent.
Drei Kernwerte bestimmen das Denken und Handeln von ALDI SUISSE.

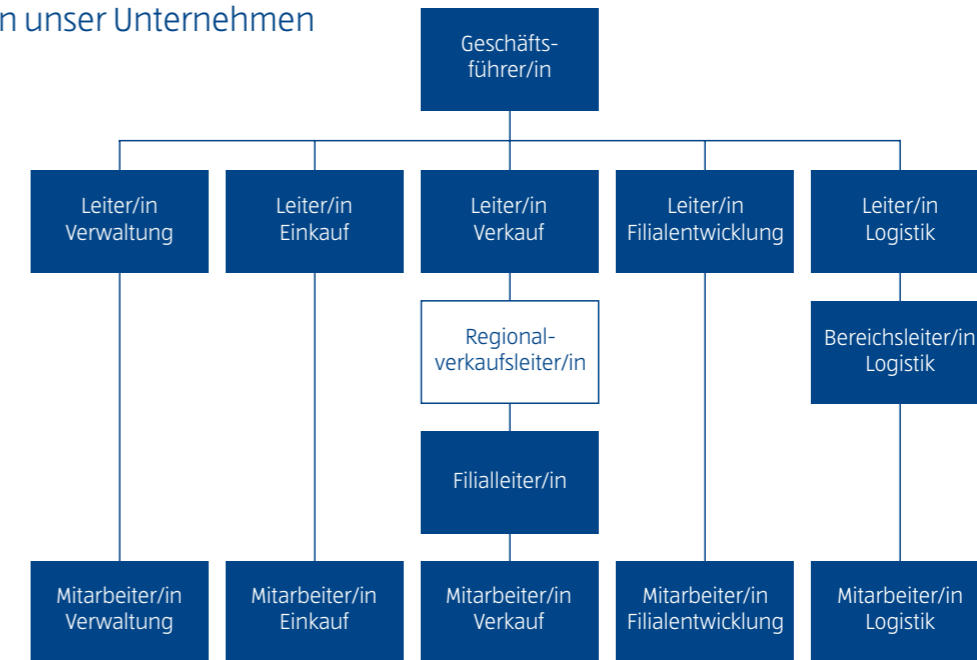


«Einfach, fair und konsequent». Komplexe Hierarchien gibt es nicht bei ALDI SUISSE. Hier haben Sie es mit flachen Hierarchien und schnellen Entscheidungswegen zu tun. Sie erleben bei uns eine kooperative Führungskultur und ein partnerschaftliches Arbeitsprinzip.

Persönlichkeit und Engagement.

Weil unsere Kunden viel von der ALDI SUISSE verlangen, erwarten auch wir volles Engagement von unseren Mitarbeitern. Nur wer mit Begeisterung und fachlicher Kompetenz seine Führungsqualitäten unter Beweis stellt hat gute Chancen, die Erfolgsgeschichte der ALDI SUISSE mitzuschreiben. Darum suchen wir die Besten – herausragende Persönlichkeiten.

Ihr Start in unser Unternehmen



Teamplayer gesucht

Sie fällen Entscheidungen. Sie tragen Verantwortung. Aber Sie sind dabei nicht auf sich allein gestellt.

Finden Sie bei ALDI, wonach Sie suchen:

Als Regionalverkaufsleiter/in werden Sie für bis zu 60 Mitarbeiter/innen verantwortlich sein. Ihre Aufgabe lebt vom täglichen Austausch untereinander, geprägt von Fairness und Respekt im Umgang miteinander und mit Menschen allgemein. Durch Ihren kooperativen und partnerschaftlichen Führungsstil motivieren Sie Ihre Mitarbeiter zu initiativem Handeln und neuen Ideen. Auf diese Weise erreichen Sie gemeinsam Ihre gesteckten Ziele.



« Wir haben neue Ideen und präsentieren sie unseren Kollegen. »

SIE HABEN PROFIL?

Sie wollen Perspektiven?

Dann finden Sie bei ALDI SUISSE, wonach Sie suchen:

- Hohes Mass an Eigenverantwortung
- Einfache Strukturen mit klarer Orientierung und kurzen Entscheidungswegen
- Offene Kommunikations-, Informations- und Konfliktkultur
- Partnerschaftliches und faires Arbeitsklima
- Anerkennung von Leistung
- Möglichkeit zum Auslandseinsatz
- Individuelle Karrierechancen
- Exzellente Aufstiegsmöglichkeiten
- Überdurchschnittliches Gehalt
- Neutraler Firmenwagen auch zur privaten Nutzung

Stellen Sie es unter Beweis.

Voraussetzungen:

- Überdurchschnittlicher Abschluss an einer Universität oder Fachhochschule
- Bereitschaft zur Flexibilität und Mobilität
- Hohe Einsatzbereitschaft
- Begeisterung für unternehmerisches Handeln
- Überzeugungskraft und Durchsetzungsvermögen
- Teamgeist, Fairness, Respekt im Umgang mit anderen Menschen
- Ausgeprägte Kommunikationsfähigkeit
- Eigeninitiative und Bereitschaft, Verantwortung zu übernehmen
- Volles Engagement
- Hohes Mass an sozialer Kompetenz
- Analytisches Denkvermögen
- Gute Kenntnisse der französischen oder italienischen Sprache von Vorteil

IHRE BEWERBUNG

Schicken Sie uns Ihre Bewerbungsunterlagen mit allen relevanten Zeugnissen, Foto und Lebenslauf an die Adresse Ihrer Wahl. Dort werden Ihre Unterlagen geprüft und gegebenenfalls auch an andere Zweigniederlassungen weitergeleitet.

